

MAÎTRE D'OUVRAGE  
**SCCV LES GRANDES RAISSÉS**  
**LAMOTTE**  
 136 cours Lafayette 69003 LYON  
 Tél: 04 81 10 59 82

PLAN D'APPARTEMENT

PLAN DE VENTE



**RESIDENCE SAINT-ROCH**

Rue Jean Moulin 42580 L'ETRAT



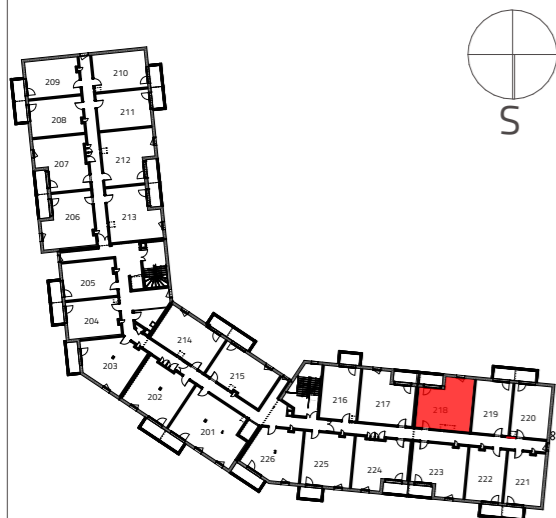
**ARCHITECTE**  
**GRANIT ARCHI**  
 LA MULATIÈRE (siège social)  
 17 quai Jean Jacques Rousseau | 69350 La Mulatière  
 ☎ 04 78 37 98 62 | ✉ contact@granit.archi  
 www.granit.archi

<b>TYPE</b>	<b>NIVEAU</b>	<b>NUMERO</b>
T2	R+2	218

**SURFACE HABITABLE**

Séjour/Cuisine	23.32 m <sup>2</sup>
Chambre	13.48 m <sup>2</sup>
Salle d'eau	5.01 m <sup>2</sup>
<b>TOTAL</b>	<b>41.81 m<sup>2</sup></b>
Loggia	4.37 m <sup>2</sup>

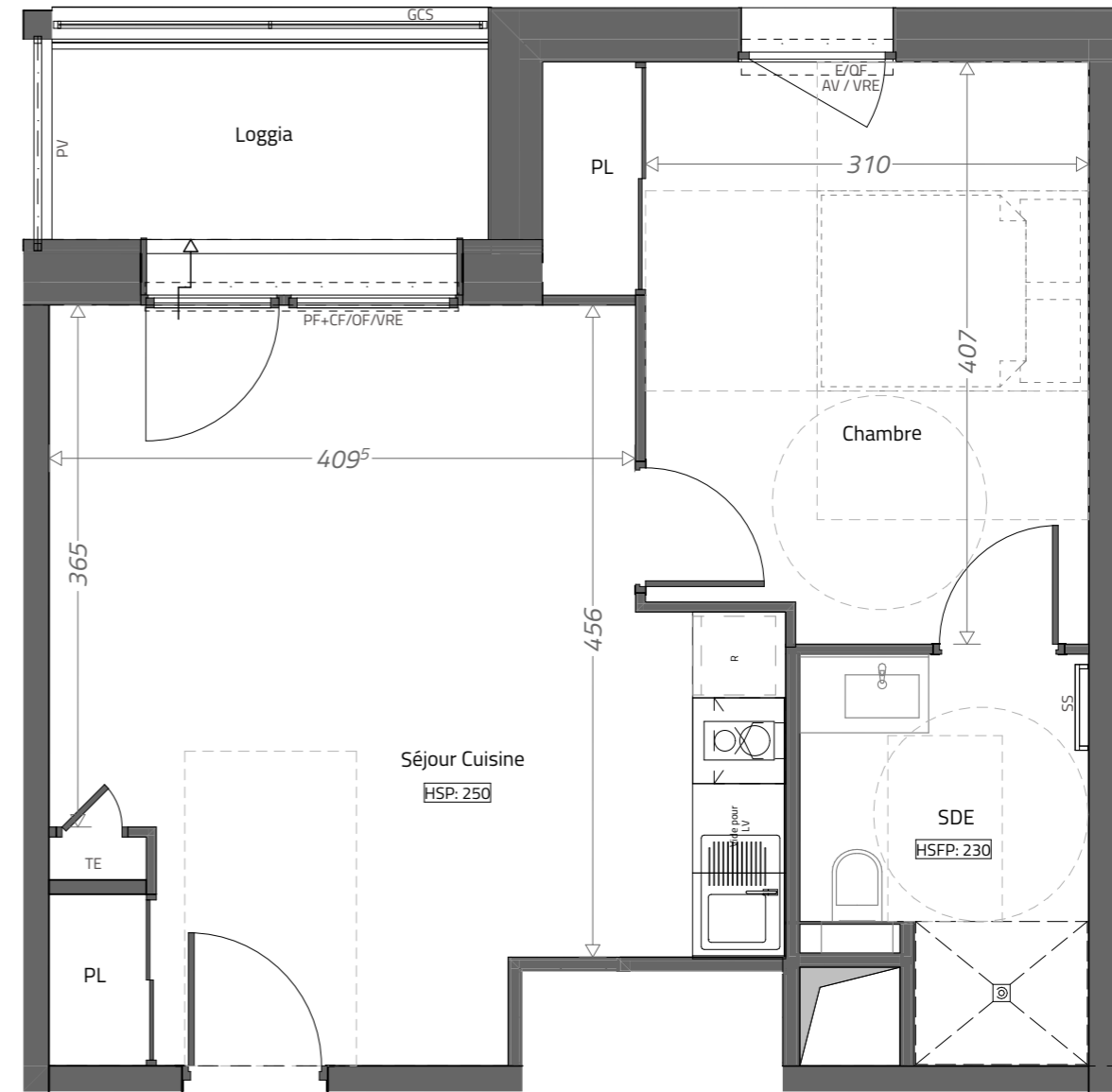
DATE : 12/11/2025



PLAN DE LOCALISATION

**LEGENDE :**

- F Fenêtre
- PF Porte fenêtre
- CF Châssis fixe
- OF Ouvrant à la française
- AB Allège béton
- AV Allège vitrée
- VRE Volet roulant électrique
- GCS Garde-corps serrurerie
- HSP Hauteur sous plafond hors revêtement de sol
- HSFP Hauteur sous faux plafond
- PL Placard
- SS Sèche-serviette
- PV Pare-vue
- TE Tableau électrique
- R Réfrigérateur
- Faux plafond, Soffite
- - - Retombée de poutre
- ↪ Seuil PMR (+2cm)



▲  
218

Les cotes, la hauteur sous plafond et les surfaces indiquées peuvent varier légèrement en fonction des impératifs de la construction. Des modifications mineures ou des aménagements de détails nécessaires pour des raisons d'ordre technique ou administratif pourront être apportés sur les plans. L'aménagement de la cuisine est donné à titre indicatif